

ed ロック PLUS かんたんマニュアル

■ カードで施錠 / 解錠する

1 起動ボタンを押す

2 カードをかざす

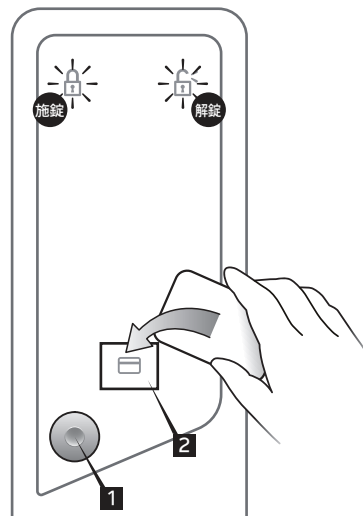
施錠している場合 → 解錠します

解錠している場合 → 施錠します



ポイント

- 正しく読み取れないと、ピーピーピーと鳴り、解錠ランプ（赤）が点滅します。その場合は、再度 1 から操作してください。



■ ユーザーカードを登録する

! 指示 ドアを開けた状態で操作してください

1 ユーザーカードで解錠する

登録カードの場合は、登録カードをかざした後、3 から操作してください。

2 解錠ランプ（赤）点灯中に
起動ボタンを押し続ける

3 *・4・ST の順にタッチ

4 もう一度 ST をタッチ

5 登録したいユーザーカードをかざす

複数登録したい場合は、続けてかざしてください。



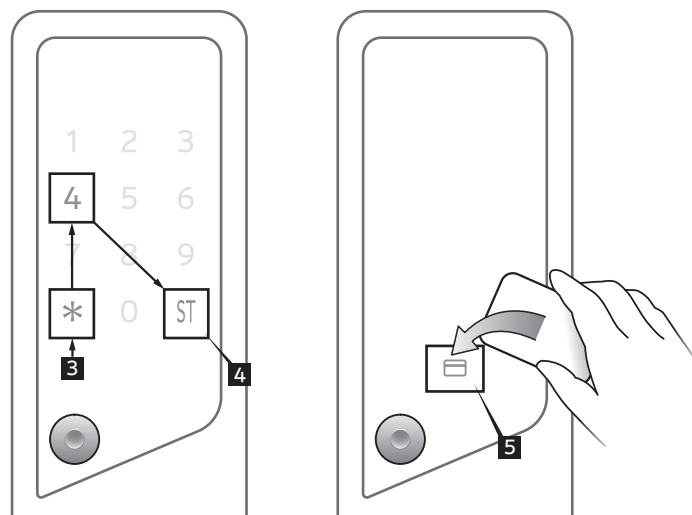
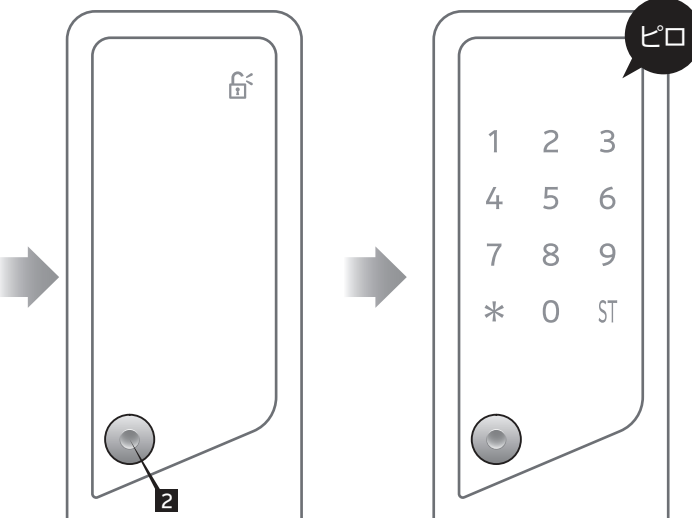
ポイント

- 登録できる枚数は最大 20 枚です。
- 1 枚目を登録すると、それまで登録されていたユーザーカードは消去されます。
- 正しく読み取れなかった場合はピーピーピーと鳴り、エラーとなります。もう一度かざしてください。

6 起動ボタンを押す

7 登録したカードの動作確認をする

解錠
する



電池切れのお知らせ

電池が消耗すると、表示と音でお知らせします。新しい電池に交換すると、お知らせが消えます。

●電池が消耗すると、起動したときに電池マークが点滅します。
(管理モード中は点滅しません)

●電池が消耗すると、施錠する前にピーピーピーと鳴ってお知らせします。

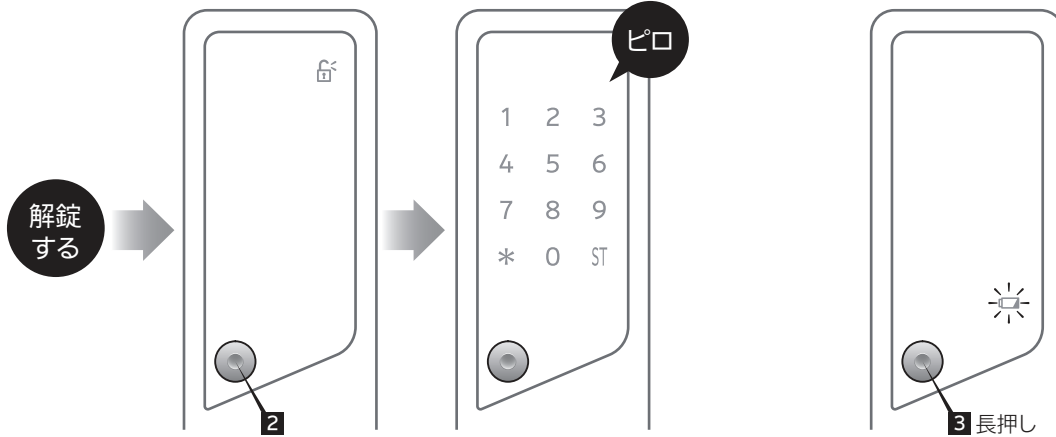
電池交換

1 ユーザーカードで解錠する

2 解錠ランプ (赤) 点灯中に
起動ボタンを押し続ける

3 起動ボタンを長押しする

電池交換ランプが点滅するまで起動ボタンを押し続けてください。



4 電池カバーをはずす

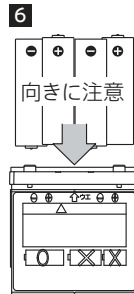
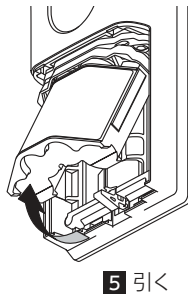
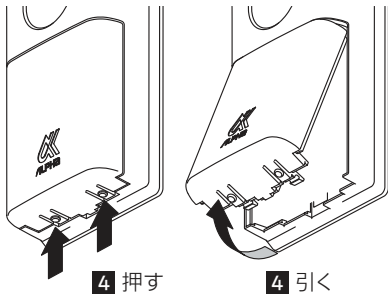
電池交換ランプが点滅してから 10 秒以内に電池カバーの底面にある突起を軽く押し上げて、電池カバーを手前に引いてください。

5 電池ケースをはずす

電池ケースの下側に指をかけて、手前に軽く引いてください。

6 電池を交換する

電池ケースから古い電池を取り出し、新しい電池 4 本を入れてください。



△ ご注意

- 電池の +- を逆に入れて入れないでください。
- 古い電池と新しい電池を混同して使わないでください。
- 複数の違う電池を混同して使わないでください。
- 電池は単 3 形アルカリ乾電池か単 3 形リチウム乾電池をご使用ください。

7 電池ケースを取り付ける

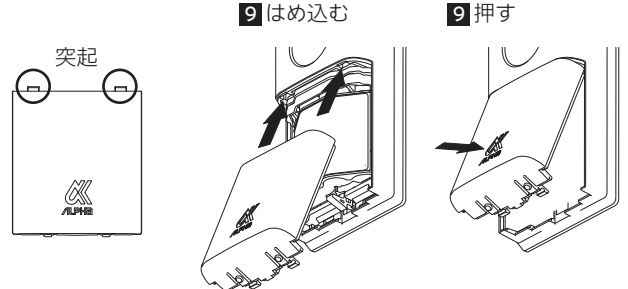
電池ケース上部の突起 A を電池ケース上部 B の穴にはめ込み、電池ケースの下側に奥に押し込みます。

8 動作確認をする

電池カバーを取り付ける前に、起動ボタンを押して正常に動作することを確認してください。

9 電池カバーを取り付ける

電池カバーの上側にある突起を本体に差し込んで、電池カバーの下側を押し込んでください。



●ケース上部のゴムがしっかりとハマっていることを確認してください。

株式会社 **アルファ**



□住設機器事業部
〒236-0004 神奈川県横浜市金沢区福浦 1-6-8

サービス窓口
045 (787) 7422

ホームページ <http://www.kk-alpha.com>

*当社はISO9001・ISO14001を認定取得しています。

AL21028
1318-HMA-02